



Análisis Comparativo de las Retribuciones en los Despachos de Abogados en España 2011

THE
QUALITY
PROVIDER OF
GLOBAL
EXECUTIVE
SOLUTIONS

Enero 2012

Índice

Análisis Comparativo de las Retribuciones en los Despachos de Abogados

- 1 Resumen ejecutivo
- 2 Resultados del estudio
- 3 Conclusiones
- 4 La Firma

Índice

Análisis Comparativo de las Retribuciones en los Despachos de Abogados

- 1 Resumen ejecutivo
- 2 Resultados del estudio
- 3 Conclusiones
- 4 La Firma

1 Resumen ejecutivo

OBJETIVO:

Como en las ediciones anteriores, el presente documento pretende recoger la situación actual del mercado en materia retributiva de los abogados que integran los principales Despachos, analizando las bandas salariales de las diferentes categorías profesionales y comparándolos con estos mismos datos de años anteriores.

1 Resumen ejecutivo

UNIVERSO

Para realizar este estudio se han tenido en cuenta tanto los despachos nacionales e internacionales como todas las divisiones de las Big 4, con más de 50 profesionales en ejercicio. Esto supone analizar las retribuciones que afectan a más de 8.000 profesionales.

Los datos corresponden a la remuneración para las categorías de Entrada, Junior, Asociado, Asociado Senior y Director en dichos Despachos. Analizamos el salario fijo, el variable y los beneficios sociales en función del puesto que ocupen cada uno de los profesionales.

1 Resumen ejecutivo- Muestra y Variables

Muestra:

Hemos analizado las retribuciones de Despachos que agrupan a más de 6.514 profesionales, lo que supone una muestra del 81%.

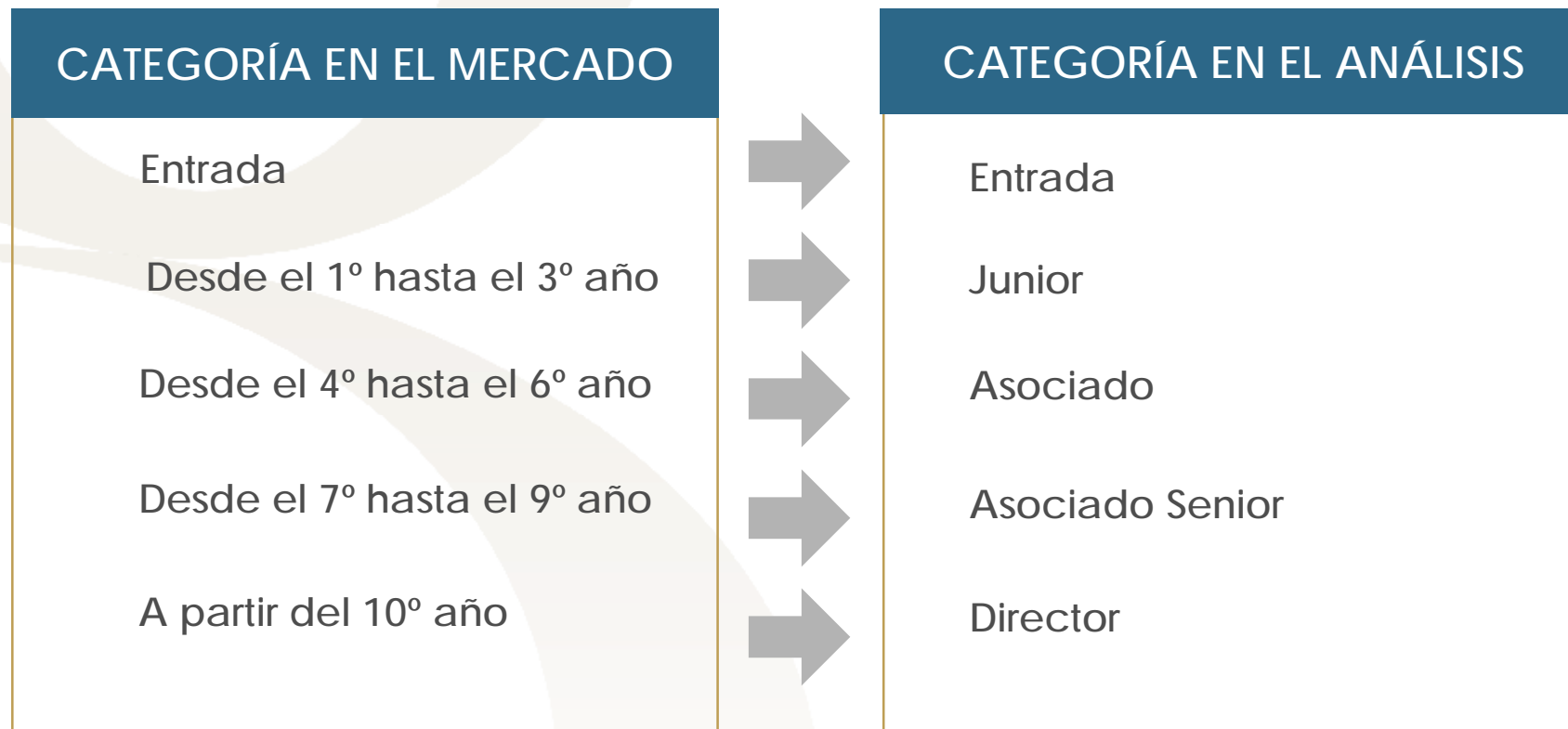
Variables:

Nuestro estudio recoge una vez más los resultados comparativos de la retribución dineraria, pero también incluye elementos de la retribución no dineraria tales como:

- Ayuda de comida
- Ayuda de coche
- Planes de Pensiones
- Seguro de Salud
- Seguro de Vida
- Móvil
- Idiomas
- Alquiler vivienda
- Otros (cuotas de gimnasio, parking, colegio de los niños, compra de ordenadores, etc.)

1 Resumen ejecutivo- Categorías Profesionales

A efectos de este estudio hemos agrupado las categorías profesionales del sector según el siguiente esquema:



Índice

Análisis Comparativo de las Retribuciones en los Despachos de Abogados

- 1 Resumen ejecutivo
- 2 Resultados del estudio
- 3 Conclusiones
- 4 La Firma

2 Resultados del estudio

Estructura Salarial (Fijo + Variable*)

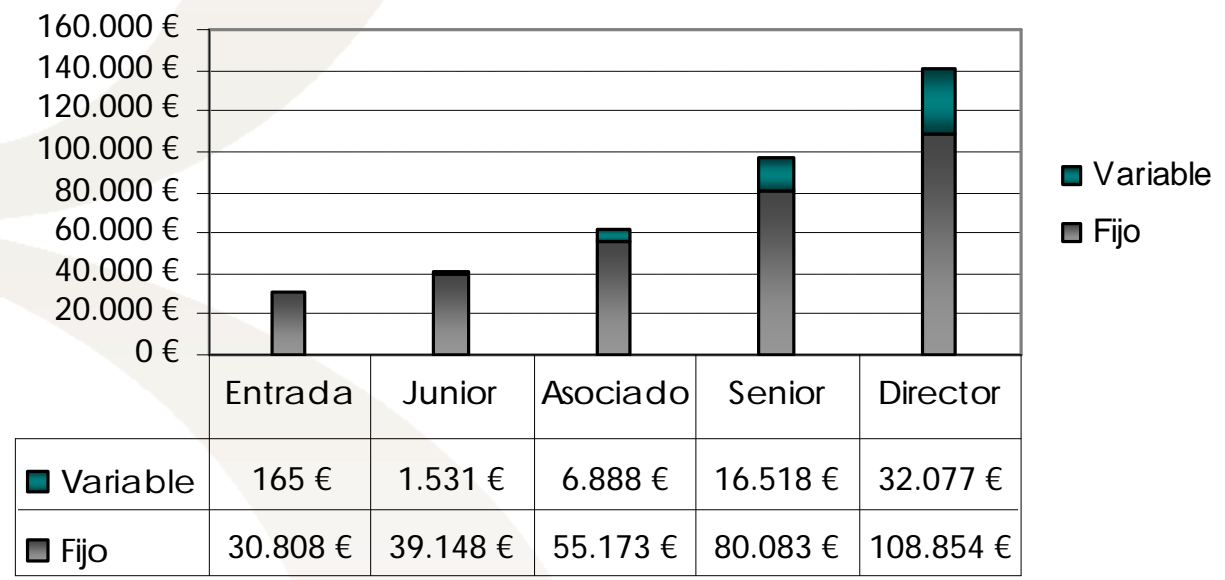
	FIJO			VARIABLE*			TOTAL (Fijo + Variable)	
	Mínimo	Medio	Máximo	Mínimo	Medio	Máximo	Total media	Q3**
Entrada	24.000 €	30.808 €	36.000 €	0 €	165 €	1.950 €	30.972 €	32.331 €
Junior	29.333 €	39.148 €	50.000 €	0 €	1.531 €	6.433 €	40.679 €	43.746 €
Asociado	40.167 €	55.173 €	73.277 €	1.667 €	6.888 €	16.967 €	62.061 €	70.835 €
Senior	58.500 €	80.083 €	108.100 €	5.550 €	16.518 €	32.430 €	96.601 €	108.944 €
Director	84.000 €	108.854 €	131.300 €	9.000 €	32.077 €	90.000 €	135.431 €	145.082 €

(*) Variable "estimado" es decir, si el abogado lo cobra al 100%.

(**) Q3: Compensación superior al 75% de la media analizada.

2 Resultados del estudio

Relación Salarial de Retribuciones Medias (Fijo + Variable*)



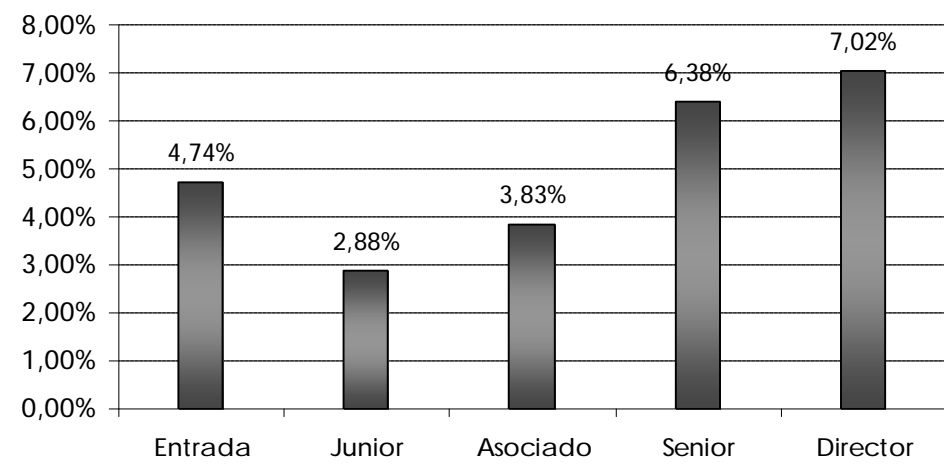
(*) Variable "estimado" es decir, si el abogado lo cobra al 100%.



2 Resultados del estudio

Variaciones Salariales (Fijo)

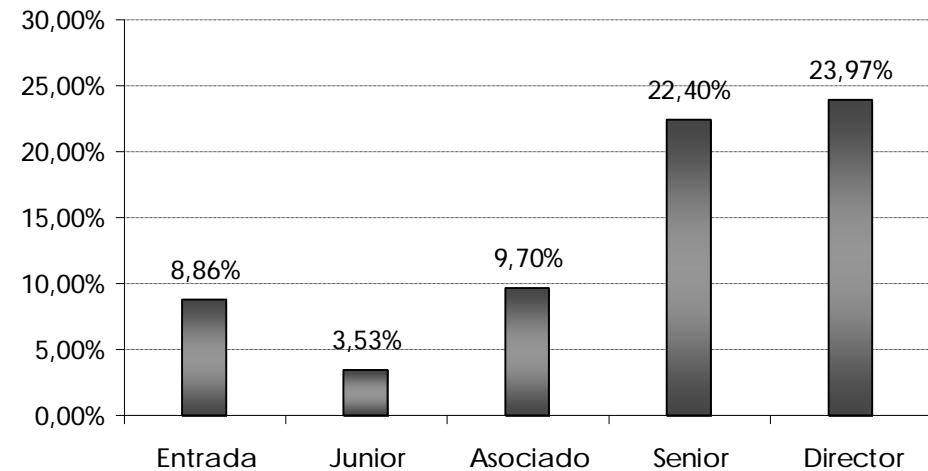
	Fijo 2010	Fijo 2011	Variación %
Entrada	29.347 €	30.808 €	4,74%
Junior	38.019 €	39.148 €	2,88%
Asociado	53.061 €	55.173 €	3,83%
Senior	74.972 €	80.083 €	6,38%
Director	101.211 €	108.854 €	7,02%



2 Resultados del estudio

Variaciones Salariales (Variable*)

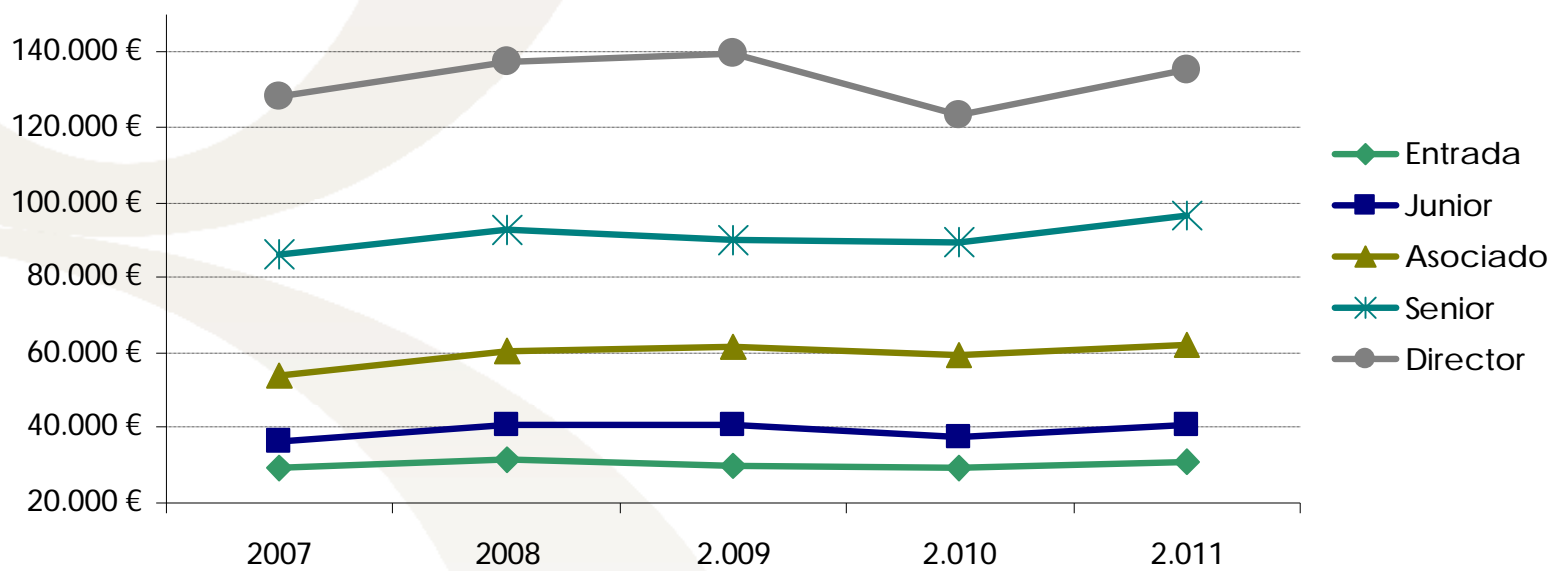
	Variable 2010	Variable 2011	Variación %
Entrada	150 €	165 €	8,86%
Junior	1.477 €	1.531 €	3,53%
Asociado	6.220 €	6.888 €	9,70%
Senior	12.818 €	16.518 €	22,40%
Director	24.387 €	32.077 €	23,97%



(*) Variable "estimado" es decir, si el abogado lo cobra al 100%.

2 Resultados del estudio

Evolución de los salarios del sector en los últimos 5 años (Fijo + Variable*)



(*) Variable "estimado" es decir, si el abogado lo cobra al 100%.

2 Resultados del estudio

Otras características de la política de compensación (Beneficios Sociales)

- Los Despachos analizados dan gran importancia a la retribución flexible, siendo cada vez más innovadores.
- Algunos despachos han ampliado su abanico de retribución flexible incluyendo: ticket transporte, formación de postgrado, compra de vehículo, suscripción a revistas, cuotas del gimnasio u otras actividades deportivas, abonos para circuitos SPA, alquiler de vivienda habitual y vacacional, servicios de asistencia que facilitan la conciliación, etc.
- El 95% de los despachos analizados proporcionan algún tipo de retribución en especie, siendo las más comunes el seguro de vida y el seguro médico.
- Los despachos comienzan a implantar el teletrabajo puntual y de larga duración, así como la posibilidad de disfrutar días extra de vacaciones por periodos de sobreesfuerzo.

Índice

Análisis Comparativo de las Retribuciones en los Despachos de Abogados

- 1 Resumen ejecutivo
- 2 Resultados del estudio
- 3 Conclusiones
- 4 La Firma

3 Conclusiones

EN TÉRMINOS GENERALES OBSERVAMOS QUE CADA VEZ SE LE DA MÁS IMPORTANCIA AL SALARIO VARIABLE, CON SUBIDAS MUY MODERADAS DE LOS SALARIOS FIJOS.

- Los salarios fijos han experimentado una mejora muy moderada con relación a la serie histórica a todos los niveles, entorno al 5%, aunque es muy superior al IPC estimado.
- Aunque se han experimentado subidas importantes en los variables teóricos estimados (hasta un 20% en Senior y Directores), en *Signium International* hemos apreciado que el verdaderamente cobrado por los abogados ha sido significativamente menor:
 - El porcentaje del variable estimado que llegan finalmente a obtener los abogados varía en función del departamento y tipo de despacho.
 - En despachos nacionales hemos observado que el porcentaje de variable obtenido por los abogados, sobretodo a nivel Senior y Director, es relativamente bajo, cercano al 30% del total estimado.
 - En despachos internacionales, los abogados han venido a cobrar, de media, el 50% del variable teórico al que aspiraban
 - En Big Four se dan los porcentajes más elevados, muy cercanos al 90%.

3 Conclusiones

- Los despachos en 2011 han compensado las subidas salariales moderadas, entre otros, con retribución flexible, que aporta beneficios fiscales para sus abogados.
- Además, los despachos buscan su fidelización con formulas cada vez más innovadoras, dando gran importancia al tiempo libre y a la formación (días extra de vacaciones, teletrabajo, actividades de ocio, formación de postgrado en instituciones de prestigio, etc.)

Índice

Análisis Comparativo de las Retribuciones en los Despachos de Abogados

- 1 Resumen ejecutivo
- 2 Resultados del estudio
- 3 Conclusiones
- 4 La Firma

4 La Firma – carácter *global*

Fundada hace 60 años como Ward Howell USA,  es la segunda compañía más antigua del sector y una de las empresas de búsqueda de directivos más prestigiosas del mundo.

Signium International es una de las compañías fundadoras de AESC (*Association of Executive Search Consultants*), la única asociación profesional global del sector, la cual ayudó a desarrollar los Códigos Profesionales y Éticos del sector, que se mantienen vigentes hasta el día de hoy.

Signium actualmente cuenta con una red de 42 oficinas, distribuidas estratégicamente en 27 países, con más de 150 consultores altamente cualificados. Los recursos técnicos y estándares de calidad son los mismos para cada una de nuestras oficinas, sin embargo la estructura internacional dirigida por el Consejo Internacional de Signium, está constituida por los socios de cada región, aportando una diversidad y un carácter global a la Firma. Nuestros socios en cada país son los responsables de dirigir la gestión de cada proyecto, coordinándose con otros equipos cuando las necesidades del cliente cruzan fronteras dando un carácter global e internacional a la firma, sin que se pierda el nivel rigurosamente profesional. De esta manera, alcanzamos y mantenemos unos estándares de calidad y una metodología constante, además la alta especialización y experiencia del mercado por sectores es la clave de nuestra labor fundamental en cada proceso.

En el mercado del sur de Europa, Signium International cuenta con una red de cuatro oficinas: Madrid, Barcelona, Lisboa y Milán y un equipo de 33 profesionales, al frente del cual, se encuentra Ignacio Bao, quien además ocupa el puesto de Chairman de Signium International.

4 La compañía - Oficinas

* Oficina Asociada

NORTE AMÉRICA

Canadá
▶ Toronto

EE.UU.

▶ Atlanta
▶ Austin
▶ Charlotte
▶ Chicago
▶ Cleveland
▶ Nueva York*
▶ Philadelphia

LATINOAMÉRICA

Brasil
▶ Sao Paolo

Colombia
▶ Bogotá

Perú
▶ Lima

Venezuela
▶ Caracas

EUROPA

Alemania
▶ Dusseldorf
▶ Hamburgo
▶ Munich

Polonia
▶ Wroclaw

Portugal
▶ Lisboa

Austria

▶ Viena

Reino Unido
▶ Londres (2)

Dinamarca

▶ Copenhague

Suecia
▶ Gotemburgo
▶ Estocolmo
▶ Malmoe

España

▶ Madrid
▶ Barcelona

Finlandia

▶ Helsinki
▶ Turku

Suiza
▶ Zurich

MEDIO ORIENTE

EAU
▶ Dubai

Francia

▶ París

Pakistán
▶ Karachi

Holanda

▶ Ámsterdam

Irlanda

▶ Dublín

Italia

▶ Milán

ASIA

Hong Kong
▶ Hong Kong*

India

▶ Mumbai

Japón

▶ Tokio

Singapur

▶ Singapur

PACÍFICO

Australia
▶ Melbourne
▶ Perth
▶ Sydney

Nueva Zelanda

▶ Auckland
▶ Wellington

AMÉRICA
(11 Oficinas*)

EUROPA - MEDIO ORIENTE - ÁFRICA
(23 Oficinas)

ASIA - PACÍFICO
(8 Oficinas*)

* No incluye Oficina Asociada

Signium International



- Australia • Austria • Brazil • Canada • Colombia • Denmark • Finland • France •
• Germany • India • Ireland • Italy • Japan • The Netherlands •
- New Zealand • Pakistan • Peru • Poland • Portugal • Singapore •
• Spain • Sweden • Switzerland • UAE • UK • USA • Venezuela •

www.signium.es